



Für mehr Lebensqualität

*Die dauerhafte und umweltfreundliche Lösung
im Bereich Insektenschutz. Vom Fachmann präzise
angepasst und sauber montiert.*



Darum SEMOfIX:



Beratung und Planung

- | Über 18 Jahre Erfahrung
- | Kompetentes und freundliches Personal, von der Beratung bis zur Montage



Produktion

- | Hochwertiges Schweizer Insektenschutz-System; produziert in der Schweiz
- | Kurze Lieferzeiten dank eigener Produktion
- | Umweltfreundlich und nachhaltig



Montagen und Reparatur-Service

- | Kompetenter, schneller und zuverlässiger Service
- | Optimale Lösungen für Industrie, Geschäfts- und Privatbereich

Ihr Fachmann für Insektenschutz

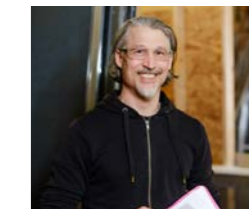
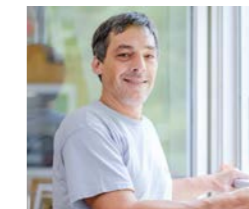
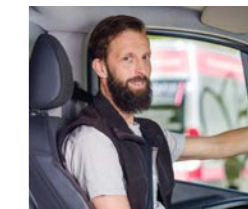
SEMOfIX bietet die perfekte Lösung in Sachen Insektenschutz und dekorativem Sichtschutz. Endlich ist Schluss mit störenden Insekten in der Wohnung. Schadstofffrei und absolut verlässlich steht SEMOfIX für mehr Lebensqualität.

Die ausgewählten Schweizer Produkte wirken dank ästhetischen Profilen ausgesprochen elegant. Das Gewebe bietet mit seinen ultradünnen aber zähen Fasern hohe Transparenz und lässt die Luft ungehindert zirkulieren.

Die verschiedenen baulichen Gegebenheiten erfordern eine persönliche Beratung vom Fachmann vor Ort. So kann ein genaues unverbindliches Angebot für jedes Objekt erstellt werden. Alle Produkte werden nach Mass gefertigt und vorher vom Fachmann millimetergenau ausgemessen. Service, Qualität und Freundlichkeit sind unsere Markenzeichen.

Lassen Sie Tageslicht und frische Luft hinein und die unbetenen Gäste draussen! Eine dauerhafte Lösung für Wohn- und Arbeitsräume.

Wir können Ihnen diese Investition für Ihr besseres Wohlbefinden nur empfehlen.



SEMOfIX AG
Ausserfeldstrasse 4
5113 Holderbank AG

Telefon 062 871 63 07
www.semofix.ch
montagen@semofix.ch

Wird das Insektengitter nicht benötigt, kann es im Rollokasten aufgerollt werden.



Für Fenster bis max. 2400 x 1700 mm (B x H) und für Bodenfenster oder Türen bis 2000 x 2400 mm (B x H).



Standard Fliegengitter 1,4 mm² aus Fiberglasgewebe grau oder schwarz mit UV-Schutz-Ummantelung, absolut reissfest und witterungsbeständig.



Spezialgewebe einbaubar: AntiPoll Textil schwarz (Pollenschutzgewebe), BetterView Fiberglasgewebe schwarz (für verbesserte Durchsicht und mehr Luftdurchlass).



Standardfarben:
Silber, anthrazit, weiss, braun, bronze



Kassettengrösse:
Standard 41 x 51 mm / Einbautiefe 41 mm,
Extraschmal 31 x 45 mm / Einbautiefe 33 mm
(für Fenster bis max. 1800 x 1500 mm)



Montageart: Standard in der Mauerleibung, für Velux-Dachfenster auch frontal möglich.



Federbremse: Sorgt für ein sanftes und geräuschloses Aufrollen des Insektennetzes.



Windschutzbürsten: Halten das Gewebe auch bei stürmischem Wetter in den Führungsschienen fest.



Bedienung: Handbedienung von oben nach unten oder elektrisch mit einem Funkhandsender.



Insektenschutz

4 / 5

Fensterrollo und Elektrorollo

Aufrollbarer Insektenschutz

Das bewährte Fensterrollo bietet ein sehr schönes Design und einfache Funktionalität. Je nach Bedarf kann ein Kettzug zur Bedienung angebracht werden, z. B. geeignet für Rollstuhlfahrer.

Für ein sanftes und langsames Aufrollen ist standardmässig eine Bremse eingebaut, was besonders für hohe Fenster von Vorteil ist.

Das Insektenschutz-Fensterrollo eignet sich auch hervorragend für Dachfenster.



Elektrorollo

Die Bedienung ist elektrisch mit einem Funkhandsender möglich. Die Kassettengrösse vom Insektenschutz-Elektrorollo beträgt 75 x 85 mm. Die Einbautiefe ist 75 mm.

Das Elektrorollo ist bis zu einer Grösse von 4000 x 3000 mm (B x H) erhältlich.

SEMOFIX |

Kein Bohren, Schrauben oder Kleben – ideal für Mietwohnungen



Geeignet für den Einsatz bei Fenstern aus Kunststoff, Metall oder Holz. Der Spannrahmen wird zwischen Rollläden und Fenster montiert. Einfach und schnell. Fenster auf – Spannrahmen rein – Fenster zu.



Standard Fliegengitter 1,4 mm² aus Fiberglasgewebe grau oder schwarz mit UV-Schutz-Ummantelung, absolut reissfest und witterungsbeständig.



Spezialgewebe einbaubar: Fiberglasgewebe schwarz oder grau 0,6 mm² (Lebensmittelindustrie), Edelstahlgitter nature 1,4 oder 0,8 mm² (sehr robust, hält ein Leben lang), AntiPoll Textil schwarz (Pollenschutzgewebe), UltraView Fiberglasgewebe schwarz (für glasklare Durchsicht).



Die Spannrahmen sind aus Alu-Strangpressprofilen, leicht und robust.



Eigene Stulplösung mit Bürstendichtung für 2-flügelige Fenster oder Balkontüren.



Standardfarben: Silber, anthrazit, weiss, braun, bronze



Insektenschutz

6 / 7

Spannrahmen

Schnell und einfach

Besonders geeignet für mehrteilige Fenster. Oft genügt es, nur den öffnenden Flügel mit einem Spannrahmen zu versehen. Kein Bohren und Kleben!

Bei Kunststofffenstern werden die Spannrahmen ganz einfach von innen in den Fensterfalz gedrückt. Durch den Federmechanismus schnappt der Rahmen automatisch ein und kann leicht wieder rausgenommen werden.

Bei Holz- und Holzmetallfenstern werden die Spannrahmen mit einem intelligenten Stossriegelsystem oder Federstiftsystem eingehängt. So können auch diese Rahmen sehr schnell entfernt werden.





Eine flexible Alternative zum festen Spannrahmen



Fensteröffnungen in allen Grössen können problemlos abgedeckt werden.



Standard Fliegengitter 1,4 mm² aus Fiberglasgewebe grau oder schwarz mit UV-Schutz-Ummantelung, absolut reissfest und witterungsbeständig.



Spezialgewebe einbaubar:
Fiberglasgewebe schwarz oder grau 0,6 mm² (Lebensmittelindustrie),
Edelstahlgitter nature 1,4 oder 0,8 mm² (sehr robust, hält ein Leben lang),
AntiPoll Textil schwarz (Pollenschutzgewebe),
UltraView Fiberglasgewebe schwarz (für glasklare Durchsicht).



Die Schieberahmen und Führungsprofile sind aus stabilen Aluprofilen.
Profilmasse: 12 x 52 mm / Einbautiefe 16 mm



Der Schieberahmen ist von Hand seitwärts sehr einfach und praktisch bedienbar.



Katzentüren sind einbaubar mit Petscreen (Spezialgewebe extra robust für Haustiere).



Die Schieberahmen sind auf kugelgelagerten Rädern geführt und ohne Werkzeug sehr einfach aushängbar.



Standardfarben:
Silber, anthrazit, weiss, braun, bronze

Schieberahmen

Der Spannrahmen zum Aufschieben

Der Schieberahmen ist geeignet zur Abdeckung von nur einem Fensterflügel bei mehrflügeligen Fenstern.

Zum Blumengiessen oder Durchreichen schieben Sie den Rahmen einfach zur Seite. Dank kugelgelagerten Rädern ist er sehr laufruhig und fein zu bedienen.

Das schöne Design sorgt für eine fast unsichtbare Integration ins Fenster. Zur praktischen Reinigung lässt sich der Rahmen ganz einfach aushängen.



Eine Alternative zu Tür- und Fensterrollos



Insektenschutz-Plissees sind bis zu Massen von 2200 x 2600 mm (B x H) geeignet. Doppelpissees sind sogar bis zu einer Breite von 4000 mm geeignet.



Die Profile sind aus stabilen Aluprofilen. Profilstärke des Systems 22 mm / Einbautiefe 25 mm



Bedienung: Handbedienung seitwärts



Standardfliegengitter 1,4 mm² schwarz gefaltet aus Polypropylen.



Kassettengrösse: Standard 22 x ca. 100 mm Einbautiefe 22 mm



Standardfarben: Silber, anthrazit, weiss, braun, bronze



Fliegengitter 1,4 mm² grau gefaltet aus Polypropylen.



Montageart: Standard in der Mauerleibung oder frontal auf den Fensterrahmen.



Insektenschutz

10 / 11

Türplissee

Zusammenfaltbarer Insektenschutz

Eine Alternative zu Tür- und Fensterrollos sind Türplissees.

Sehr geeignet für grosse Tür- und Fensteröffnungen und trotzdem sehr platzsparend. Durch die ausgeklügelte Mechanik ist das Türplissee sehr laufig und auch für Kinder leicht zu bedienen.

Plissees sind bis zu Massen von 2200 x 2600 mm (B x H) geeignet. Doppelpissees sind sogar bis zu einer Breite von 4000 mm geeignet.





Das Seitenrollo für einen bequemen Türdurchgang



Geeignet für Bodenfenster und Balkonfenster, die eher zum Lüften gebraucht werden.
Maximalmasse: 1600 x 2500 mm (B x H)



Standard Fliegengitter 1,4 mm² aus Fiberglasgewebe grau oder schwarz mit UV-Schutz-Ummantelung, absolut reissfest und witterungsbeständig.



Spezialgewebe einbaubar: AntiPoll Textil schwarz (Pollenschutzgewebe), BetterView Fiberglasgewebe schwarz (für verbesserte Durchsicht und mehr Luftdurchlass)



Standardfarben:
Silber, anthrazit, weiss, braun, bronze



Kassettengrösse:
41 x 51 mm / Einbautiefe 50 mm



Montageart: Standard in der Mauerleibung



Die Federbremse sorgt für ein sanftes und geräuschloses Aufrollen des Insektennetzes.



Die Windschutzbürsten halten das Gewebe auch bei stürmischem Wetter in den Führungsschienen fest.



Bedienung: Handbedienung seitwärts

Türrollo und Comfortrollo

Seitlich aufrollbar

Sehr beliebt ist das Rollo auch für Türen.
Eine sehr platzsparende und unauffällige Lösung für Türöffnungen bis 1600 x 2500 mm (B x H), Doppelrollo bis 3200 mm Breite möglich.

Türrollos sind seitlich schiebbar, damit man sich zum Bedienen nicht bücken muss.



COMFORTROLLO

Die Topversion des Türrollos, empfohlen bei Ausgängen, die sehr oft genutzt werden.
Dank einem Gegengewicht-Mechanismus ist es sehr laufruhig und auch für Kinder leicht zu bedienen.
Comfortrollos sind bis zu Massen von 1600 x 2500 mm (B x H) geeignet.



Keine Sprossen, freie Sicht – ideal für grosse Fensterfronten



Türöffnungen in allen Grössen können problemlos abgedeckt werden.



Standard Fliegengitter 1,4 mm² aus Fiberglasgewebe grau oder schwarz mit UV-Schutz-Ummantelung, absolut reissfest und witterungsbeständig.



Spezialgewebe einbaubar:
Fiberglasgewebe schwarz oder grau 0,6 mm² (Lebensmittelindustrie),
Edelstahlgitter nature 1,4 oder 0,8 mm² (sehr robust, hält ein Leben lang),
AntiPoll Textil schwarz (Pollenschutzgewebe),
UltraView Fiberglasgewebe schwarz (für glasklare Durchsicht).



Die Schieberahmen und Führungsprofile sind aus stabilen Aluprofilen.
Profilmasse: 12 x 52 mm / Einbautiefe 16 mm



Die Schiebetüre ist von Hand seitwärts sehr einfach bedienbar und auch für Kleinkinder geeignet.



Katzen- und Hundetüren sind einbaubar mit Petscreen (Spezialgewebe extra robust für Haustiere).



Die Schieberahmen sind auf kugelgelagerten Rädern geführt und ohne Werkzeug sehr einfach aushängbar.



Standardfarben:
Silber, anthrazit, weiss, braun, bronze

Schiebetüre

Ideal für grossflächige Durchgänge

Eine der am häufigsten verwendeten Türarten.

Heute sind grosse Fensterfronten und Wintergärten im Trend. Der Insektenschutz ist daher oft nur noch mit Schiebeanlagen lösbar. Diese Rahmen sind trotz ihrer Grösse sehr robust und laufruhig auf Rädern mit Kugellager geführt. Dank dem schönen Design sind sie sehr unscheinbar.

Menschen aller Altersgruppen können diese Türe problemlos bedienen. Mit mehrteiligen Schieberahmen kann man Türöffnungen bis 8 x 2,5 m (B x H) abdecken.



NEU: Schiebetür extrastark
Mit dem neuen Profil, mit den Massen 12 x 74 mm, können Höhen bis zu 3 m ohne Mittelsprosse gefertigt werden. Das umlaufende Griffprofil verleiht dem Rahmen die nötige Stabilität.

Keine Schwelle, dank Federscharnier schliesst diese Türe automatisch



Stabile Drehtüre für Durchgänge, die einer hohen Belastung ausgesetzt sind. Die Flügel öffnen nach aussen. Für 1- bis 2-teilige Türen möglich.



Standard Fliegengitter 1,4 mm² aus Fiberglasgewebe grau oder schwarz mit UV-Schutz-Ummantelung, absolut reissfest und witterungsbeständig.



Spezialgewebe einbaubar: Fiberglasgewebe schwarz oder grau 0,6 mm² (Lebensmittelindustrie), Edstahlgitter nature 1,4 oder 0,8 mm² (sehr robust, hält ein Leben lang), AntiPoll Textil schwarz (Pollenschutzgewebe), UltraView Fiberglasgewebe schwarz (für glasklare Durchsicht).



Geeignet für Leibungsmontagen. Die Flügeltürrahmen, Sprossen und Trittschutbleche sind aus stabilen Aluprofilen. Profilmasse: 33 x 36 mm / Einbautiefe 60 mm



Katzen- und Hundetüren sind einbaubar mit Petscreen (Spezialgewebe extra robust für Haustiere).



Bedienung: Hand- / Fussbedienung nach aussen, Handbedienung nach innen. Mit automatischem Türschliesser möglich.



Standardfarben:
Silber, anthrazit, weiss, braun, bronze



Insektenschutz

16 / 17

Drehtüre und Pendeltüre

Die robusteste und komfortabelste Türe

Für den täglichen Gebrauch die robusteste und komfortabelste Türe, bekannt aus Amerika und Kanada.

Menschen aller Altersgruppen können diese Türe ohne Probleme bedienen. Einfach mit Hand, Fuss oder Ellenbogen aufdrücken und durchgehen. Dank dem Türschliesser (optional) geht sie automatisch wieder zu.

Bei engem Platzbedarf ist eine Spezialausführung erhältlich, die eine Einbautiefe von nur 16 mm benötigt.

PENDELTÜRE

Die Topversion der Drehtüre, empfohlen bei Ausgängen, die sehr oft genutzt werden. Der Flügel pendelt nach innen und aussen durch und ist dank standardmässigem Schliessmechanismus immer zu. Pendeltüren sind auch zweiteilig bis zu Massen von 2500 x 2500 (B x H) geeignet. Die Einbautiefe beträgt nur 16 mm.





Optisch sehr elegant



Die Lichtschachtabdeckung wird auf den vorhandenen Gitterrost gelegt und mit Halteklammern/-schrauben direkt am Gitterrost verankert.



Gitter aus witterungsbeständigem Edelstahlgewebe Standard 1,4 mm², begehbar.



Optional: Edelstahlgewebe 5,4 mm² für erhöhten Luftdurchlass, begehbar (Wärmepumpen, Umluftanlagen), Edelstahl-Streckmetall V2A silber (für befahrbare Kellerschächte).



Edelstahl-Streckmetall befahrbar mit PKW.



Die Rahmen sind aus Alu-Strangpressprofilen, leicht und robust. Profilmasse: 07 x 36 mm (dynamisch abgeschrägte Randprofile mit nur 7 mm Dicke).



Bürsten dichten Unebenheiten von Hausmauern und Boden ab.



Standardfarben:
Silber eloxiert, anthrazit glimmer

Lichtschachtabdeckung

Erspart viel Putzarbeit

Haben Sie genug von Spinnen, Mäusen, Eidechsen, Schnecken und Laub in Ihrem Keller?

Mit der Lichtschachtabdeckung von SEMOFIX müssen Sie Ihren Lichtschacht kaum mehr reinigen. Die Abdeckung ist nicht nur sehr nützlich, sondern auch optisch attraktiv.

Es sind auch befahrbare Gitter sowie grobmaschige Gewebe für Lüftungsanlagen erhältlich.



Gestalten Sie Ihren Lebensraum farbig.



Sehr beliebt und geeignet für Badezimmer- und Küchenfenster sowie Dachflächenfenster. Für verschiedenste Fensterformen geeignet. Masse: min. Breite 300 mm, max. Breite 2300 mm, max. Höhe 2600 mm



Der Plissee-Stoff ist aus hochwertigem Kunststoff-Polyester.



Die Griffleisten sind aus stabilen Aluprofilen, in weiss, schwarzbraun, anthrazit, silber und bronze eloxiert erhältlich.



Montageart: In der Glasleiste, auf dem Fensterrahmen oder an der Decke (Vorhangbrett). Einfache Selbstmontage möglich. **NEU** auch mit Klebesystem erhältlich!



Bedienung von Hand, mit Schnurzug, mit Kette oder elektrisch.



Reiche Farbpalette gemäss Musterkollektion.



Stoff-Plissee

Eleganter Sicht- und Sonnenschutz in einem

Die Plissees werden direkt in die Glasleiste montiert. Seitlich mit robusten Fäden geführt, lassen sich die Plissees von oben nach unten sowie von unten nach oben bedienen und können beliebig positioniert werden.

Hochwertiger Polyester-Stoff sorgt für Langlebigkeit auch in feuchten Räumen. Spezialbeschichtungen auf den Stoffen reflektieren bis zu 60% der Hitze zurück nach aussen.

Für Wintergärten und Dachschrägen ist eine sehr robuste Drahtseilführung erhältlich, die das Durchhängen verhindert.

NEU: Die Stoff-Plissees sind jetzt auch zum Kleben erhältlich. Kein Bohren und Schrauben mehr. Die Leisten lassen sich später rückstandslos entfernen.





Geeignet für grosse Fensterfronten



Sehr geeignet für grosse Fensterfronten. Kann auch gut als Raumteiler verwendet werden.
Masse: min. Breite 300 mm, max. Breite 6000 mm, max. Höhe 6000 mm



Die Lamellen sind aus hochwertigem Kunststoff-Polyester.



Die Führungsschienen sind aus stabilen Aluprofilen, weiss und silber eloxiert erhältlich.



Montageart: In der Fensternische, auf der Wand oder an der Decke (Vorhangbrett).



Bedienung mit Schnurzug oder Kette.



Wählen Sie aus unserer vielfältigen Farb- und Stoffkollektion.

Vertikallamellen

Privatsphäre im Handumdrehen

Stufenloses Einstellen von links nach rechts oder rechts nach links sowie das Schrägstellen der Sichtschutz-Lamellen ermöglichen den flexiblen Wechsel von freier Aussicht bis zum kompletten Sichtschutz.

Jede einzelne Lamelle lässt sich jederzeit auswechseln oder ersetzen.

Die Sichtschutz-Vertikallamellen lassen sich in allen Farbkombinationen nach Wunsch zusammenstellen.



Für grossflächige Fenster und Wintergartenfronten.



Geeignet für grossflächige Fenster und Wintergartenfronten.
Masse: min. Breite 300 mm, max. Breite 2400 mm, max. Höhe 2300 mm



Der Stoff ist aus hochwertigem Kunststoff-Polyester.



Die Rollokassette ist aus stabilen Aluprofilen, weiss und silber eloxiert erhältlich.



Montageart: In der Fensternische, auf der Wand oder an der Decke (Vorhangbrett).



Bedienung mit Kettenantrieb oder elektrisch.



Mit der richtigen Farbauswahl bringt der praktische Sichtschutz den passenden Akzent in Ihre Wohnung.



Stoffrollo

Einfach und komfortabel

Das Stoffrollo lässt sich einfach am oberen Fensterahmen oder an der Decke montieren.

Stufenloses Einstellen von oben nach unten sowie komplettes Aufrollen im Gehäuse ermöglichen den flexiblen Wechsel von freier Aussicht bis zum kompletten Sichtschutz.

Das Stoffrollo eignet sich bestens für grosse Fensterflächen.



Praktisch, robust und pflegeleicht



Fussmatte wird montagefrei vor die Türe gelegt. Im Innen- und Aussenbereich verwendbar. Wichtig: Untergrund muss eben / plan sein!



Die Rahmen sind aus Alu-Strangpressprofilen und sehr robust. Profilmasse sichtbare Fläche: 17 x 58 mm (dynamisch abgeschrägte Randprofile mit nur 17 mm Höhe)



Extrem robuste und abriebfeste Polypropylenbürsten. Bürsten sind auswechselbar.



Rundumlaufendes Gummiband verhindert das Verrutschen der Fussmatte.



Standardfarbe: Anthrazit Glimmer



Einfaches Reinigen durch Absaugen oder Abspülen der Bürstenelemente, die problemlos herausgelöst werden können.



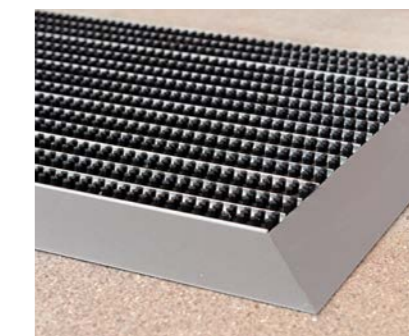
Fussmatte

Nach Mass gefertigt

Jeder benötigt eine Fussmatte vor dem Eingang. Warum soll Ihre Visitenkarte nicht ästhetisch, praktisch, robust und pflegeleicht sein?

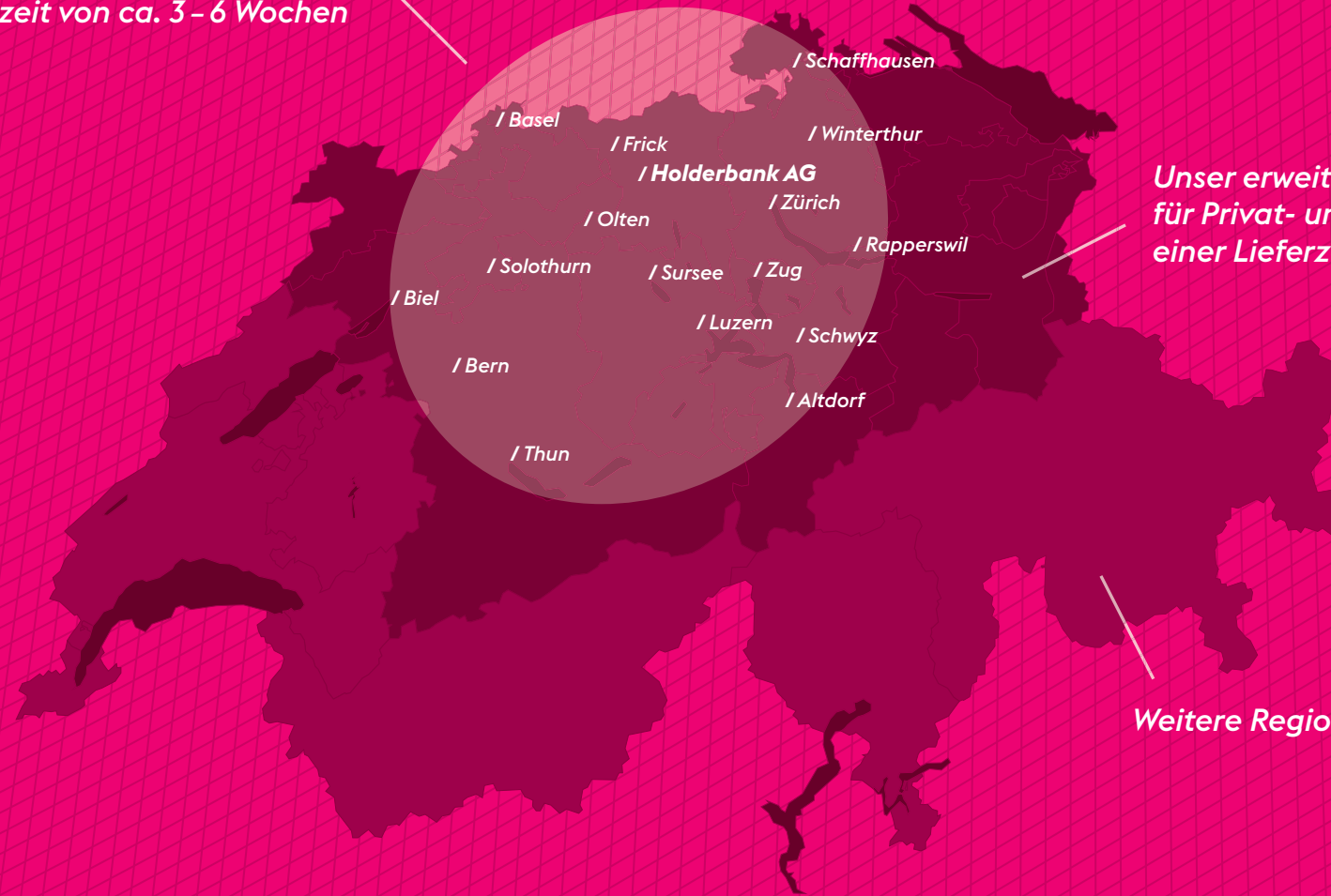
Die edle Fussmatte von SEMOFIX ist durch ein stabiles abgeschrägtes Aluminium-Randprofil rollstuhlgängig und eignet sich für den Privathaushalt sowie für das Gewerbe.

Ausserdem ist die Fussmatte wetterfest und UV-beständig.



**Zögern Sie nicht, uns zu kontaktieren.
Gerne beraten wir Sie persönlich.**

*Unser Hauptmontagegebiet für
Privat- und Geschäftskunden mit einer
Lieferzeit von ca. 3 – 6 Wochen*



*Unser erweitertes Montagegebiet
für Privat- und Geschäftskunden mit
einer Lieferzeit von ca. 4 – 8 Wochen*

Weitere Regionen auf Anfrage

